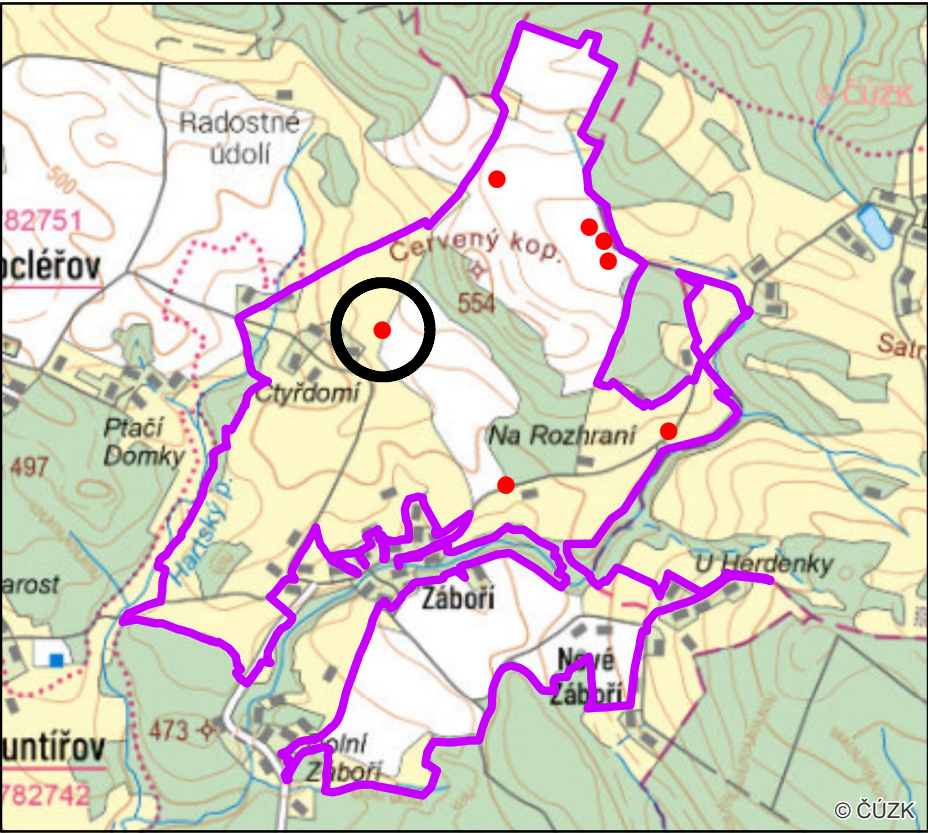


KoPÚ v k.ú. Záboří u Dvora Králové
a v navazující části k.ú. Horní Žďár

Zadání IGP



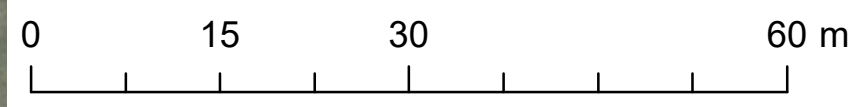
Umístění sondy S1 pro Akumulační tůň 1

ve vymezené oblasti se nenachází inženýrské sítě

LEGENDA:

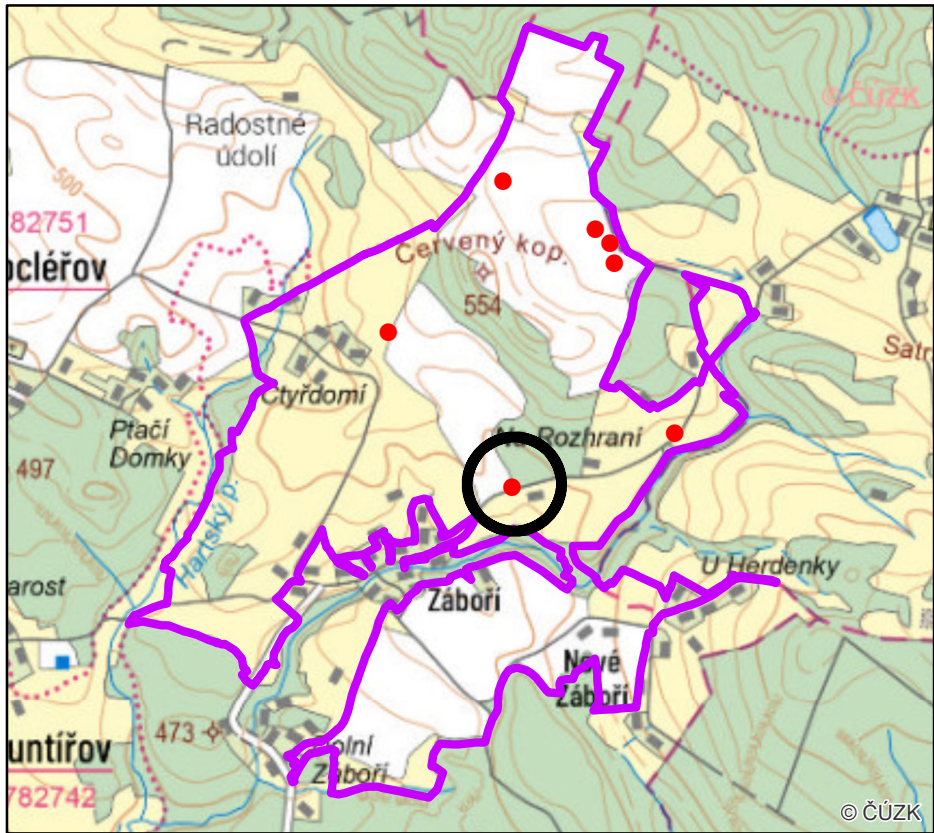
- Obvod pozemkové úpravy
- Umístění sondy IGP s popisem
- Parcely KN

Základní mapa ČR, Ortofoto (WMS) - zdroj geoportal.cuzk.cz



KoPÚ v k.ú. Zábोří u Dvora Králové a v navazující části k.ú. Horní Žďár

Zadání IGP



Umístění sondy S2 pro Tůň 2

ve vymezené oblasti se nenachází inženýrské sítě
v blízkosti se nachází podzemní a nadzemní
sdělovací vedení a elektrické vedení NN

LEGENDA:

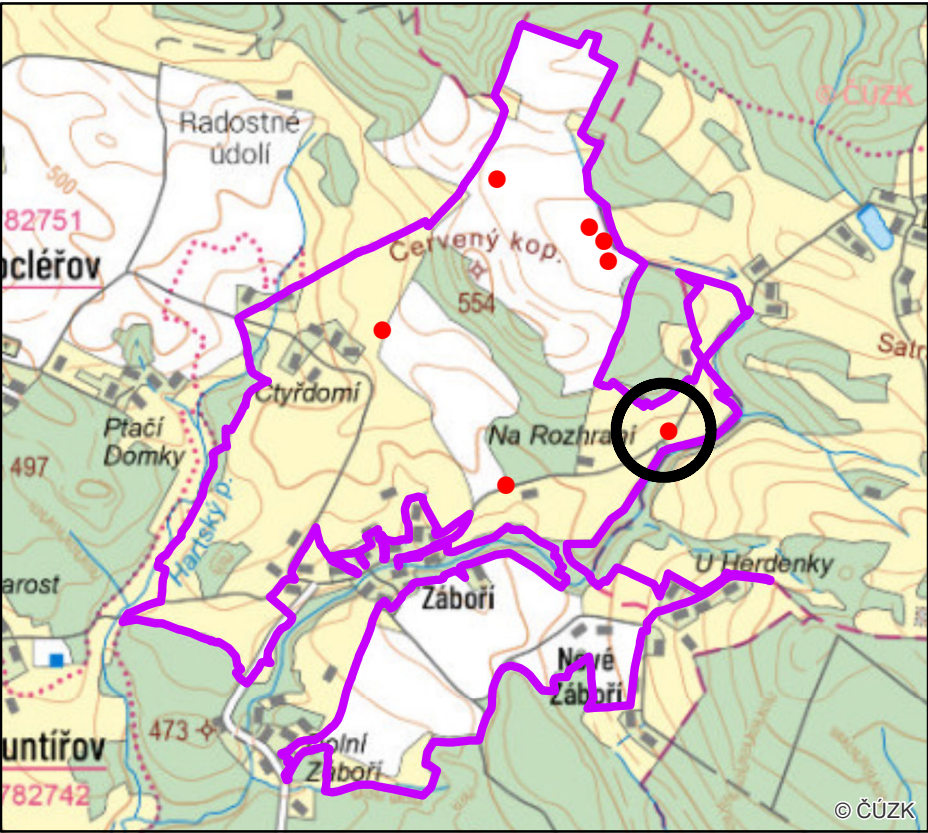
- Obvod pozemkové úpravy
- Umístění sondy IGP s popisem
- Parcely KN
- Sdělovací vedení - nadzemní
- Sdělovací vedení - podzemní
- Elektrické vedení NN - nadzemní

Základní mapa ČR, Ortofoto (WMS) - zdroj geoportal.cuzk.cz



KoPÚ v k.ú. Záboří u Dvora Králové a v navazující části k.ú. Horní Žďár

Zadání IGP



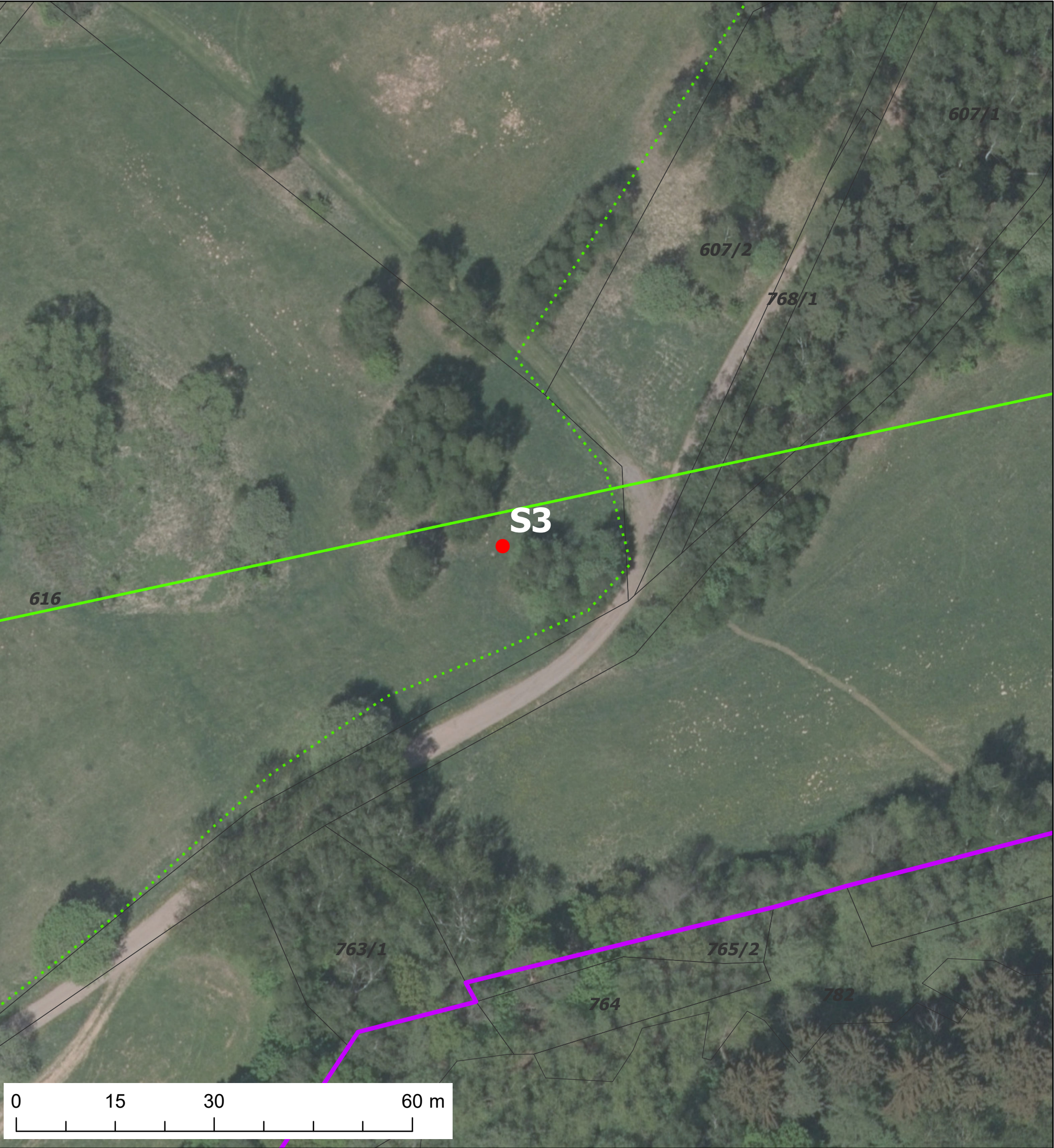
Umístění sondy S3 pro Tůň 3

ve vymezené oblasti se nachází podzemní
a nadzemní sdělovací vedení

LEGENDA:

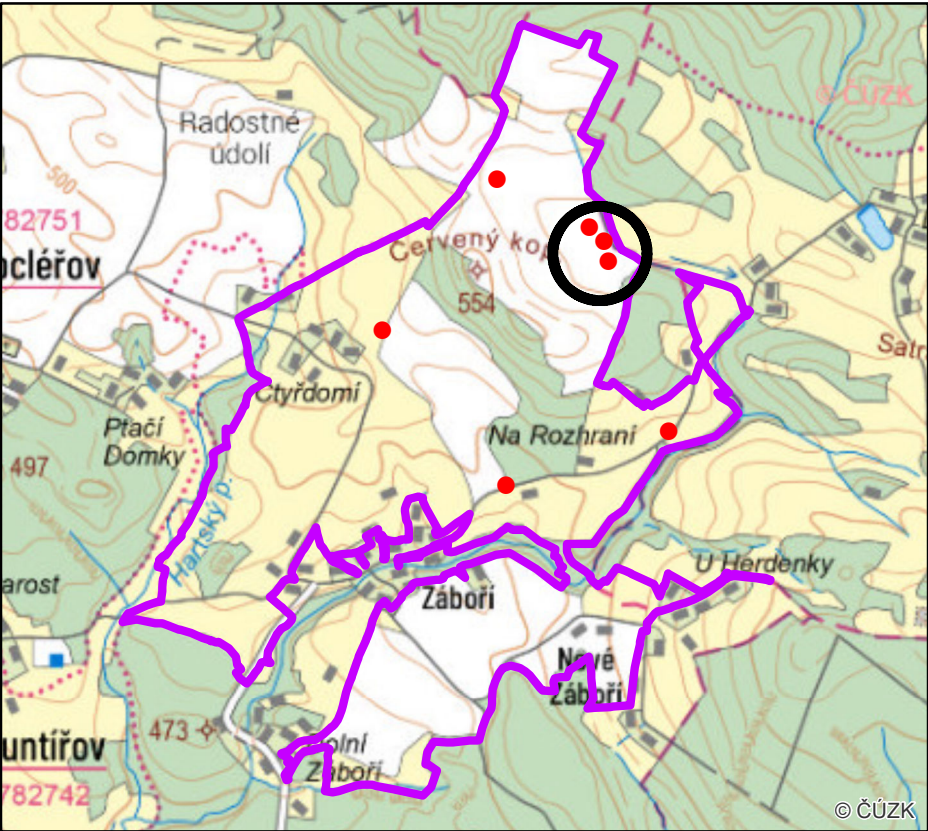
- Obvod pozemkové úpravy
- Umístění sondy IGP s popisem
- Parcely KN
- Sdělovací vedení - nadzemní
- Sdělovací vedení - podzemní

Základní mapa ČR, Ortofoto (WMS) - zdroj geoportal.cuzk.cz



KoPÚ v k.ú. Záboří u Dvora Králové a v navazující části k.ú. Horní Žďár

Zadání IGP



Umístění sond S4 až S6 pro revitalizaci roku Rev1
a soustavu vodních tůní

ve vymezené oblasti se nenachází inženýrské sítě

LEGENDA:

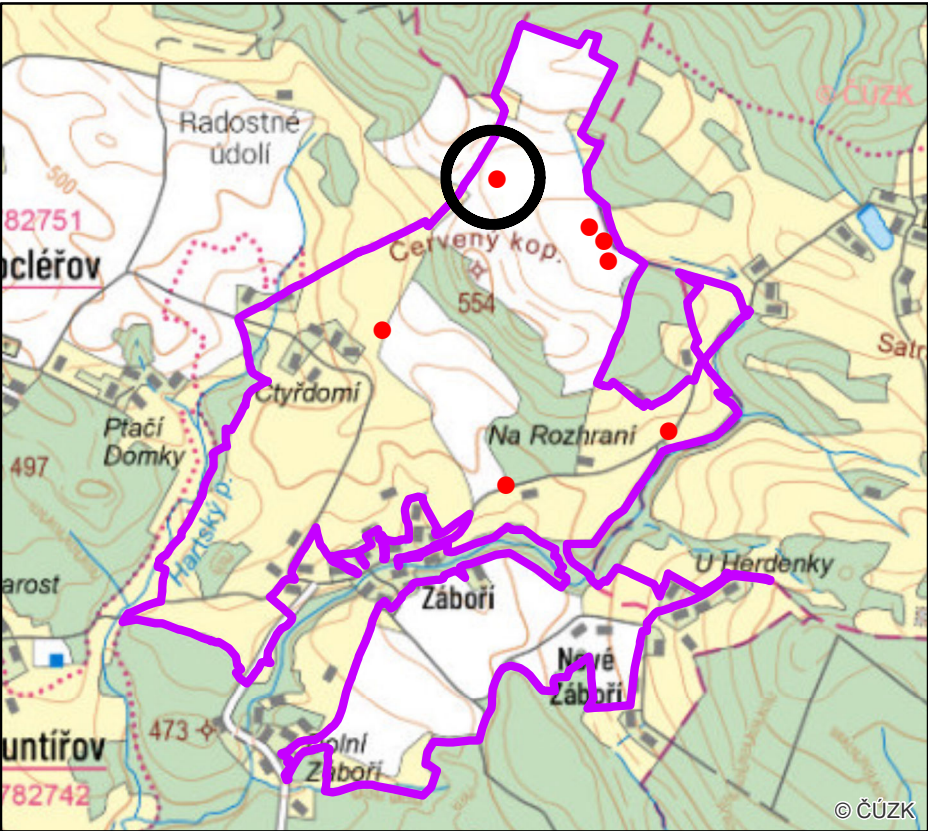
- Obvod pozemkové úpravy
- Umístění sondy IGP s popisem
- Parcely KN

Základní mapa ČR, Ortofoto (WMS) - zdroj geoportal.cuzk.cz



KoPÚ v k.ú. Zábोří u Dvora Králové
a v navazující části k.ú. Horní Žďár

Zadání IGP



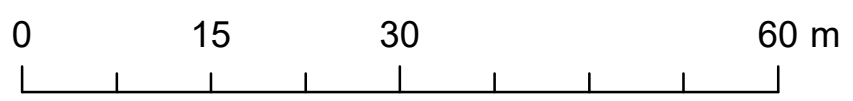
Umístění sondy S7 pro polní cestu VC12

ve vymezené oblasti se nachází nadzemní
sdělovací vedení

LEGENDA:

- Obvod pozemkové úpravy
- Umístění sondy IGP s popisem
- Parcely KN
- Sdělovací vedení - nadzemní

Základní mapa ČR, Ortofoto (WMS) - zdroj geoportal.cuzk.cz



455/1

S8

1376/1

1634/5

1366/4

446/7

446/6

446/5

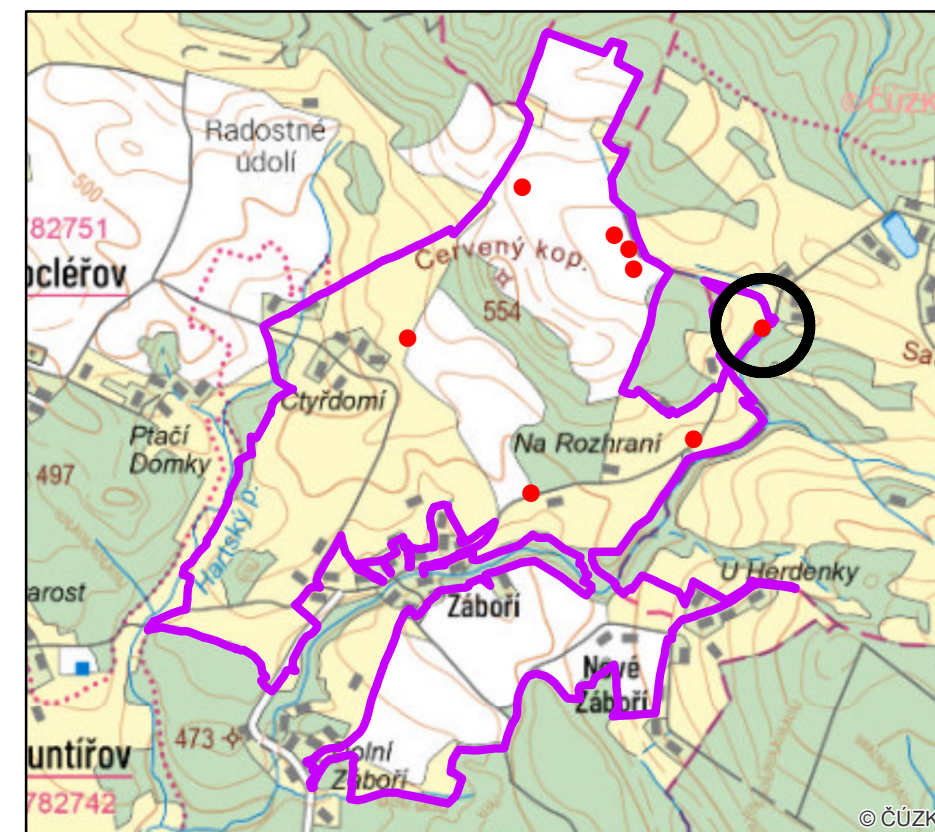
446/8

1634/4

0 15 30 60 m

KoPÚ v k.ú. Zábोří u Dvora Králové a v navazující části k.ú. Horní Žďár



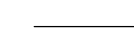

Zadání IGP



Umístění sondy S8 pro Polní cestu VC13a-R

ve vymezené oblasti se nachází nadzemní elektrické vedení

LEGENDA:

-  Obvod pozemkové úpravy
-  Umístění sondy IGP s popisem
-  Parcely KN
-  Elektrické vedení NN - nadzemní

Základní mapa ČR, Ortofoto (WMS) - zdroj geoportal.cuzk.cz

